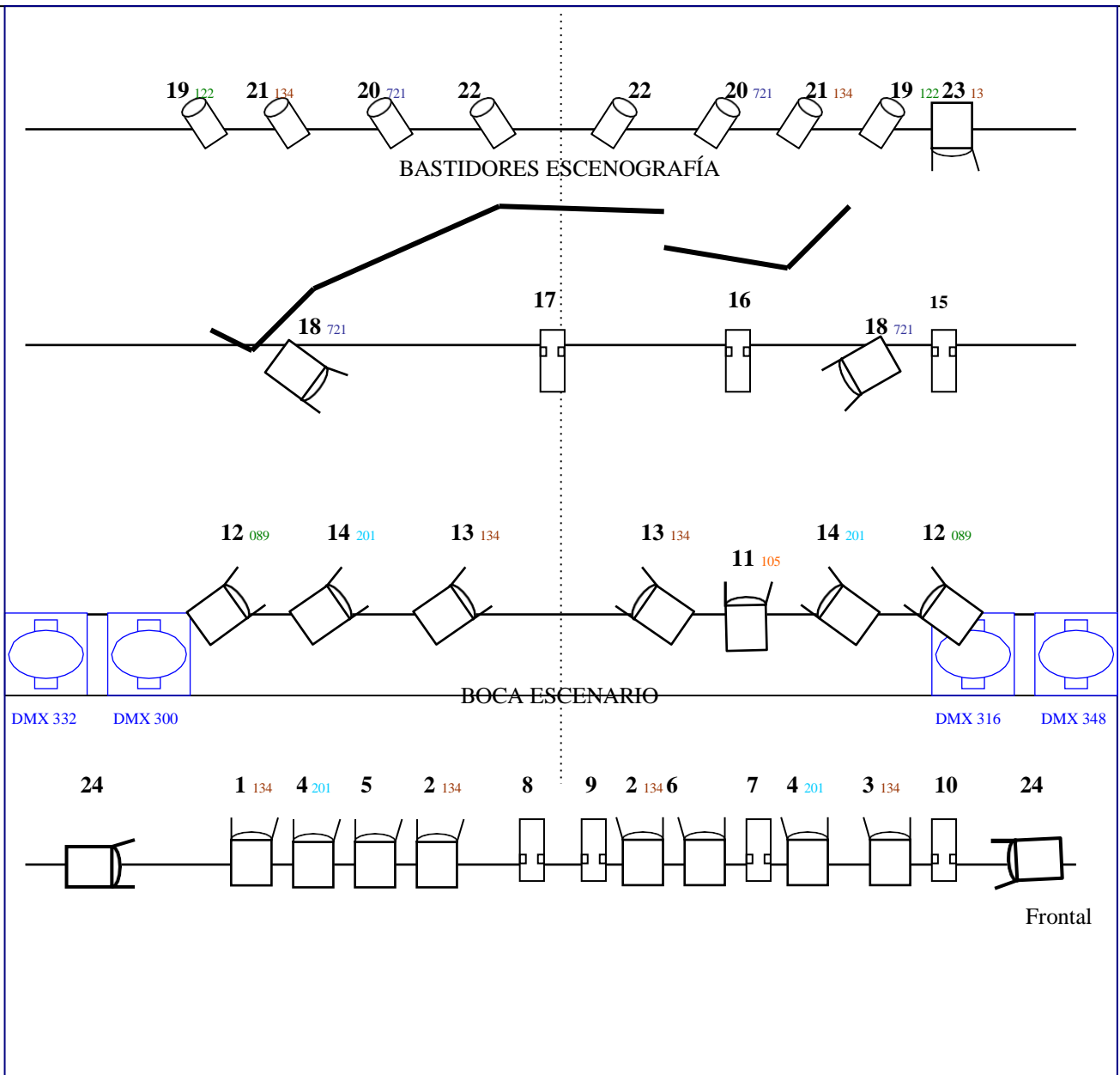


TELON DE FONDO



PC 1000 W con viseras: 19



Recorte 575 w 25-50° : 7



Par 64 1000 w Lamp N° 5: 8

1	Delante izq. Cálido	PC 1 kw	134
2	Delante centro Cálido	PC 1 kw x 2	134
3	Delante dcha. Cálido	PC 1 kw	134
4	Delante general Frío	PC 1kw x 2	201
5	Puerta derecha	PC 1kw	
6	Puerta izquierda	PC 1 kw	
7	Posición final carro + piedras ¿?	Recorte	
8	Posición carro centro recortado	Recorte	
9	Centro abierto entre puertas + piedras ¿?	Recorte	
10	Posición primera carro abierto	Recorte	
11	Posición final carro sueño	PC 1 kw	105
12	Dentro general verde	PC 1 kw x 2	089

13	Dentro general cálido	PC 1 kw x 2	134
14	Dentro general frío	PC 1 kw x 2	201
15	Cental primera posición carro	Recorte	
16	Cental posición final carro	Recorte	
17	Cental centro	Recorte	
18	Lateral azul	PC 1 kw x 2	721
19	Contra verde	PAR x 2	122
20	Contra Frío	PAR x 2	721
21	Contra cálido	PAR x 2	134
22	Contra Blanco centro	PAR x 2	
23	Contra Derecha cálido	PAR x 2	134
24	SALA	Pc's , Par , Panorama	

“NOA UY,UY,UY !” **TEATRO PANTA RHEI**

NECESIDADES:

Potencia mínima: **9.000/** optima **28.000**

Espacio :

Optimo: **9** metros Ancho; **6** metros Fondo; **4** metros Alto
Mínimo: **7 m x 4 m x 2,5 m**

Iluminación:

24 canales dobles de Dimmer con Patch configurable y salida DMX; 19
PCs de 1000 w (con viseras)
7 Recortes 25-50° 575 w
8 Par 64 Lamp n° 5 1000w

4 envíos eléctricos directos en escenario (220V/15 A)_

Diseño de iluminación adaptable a otras condiciones técnicas

Sonido:

Amplificador 2000 w
PAs

Personal:

Carga y Descarga: **1**
Iluminación :**1**

Tiempo de montaje: **4,5 horas**
Tiempo de desmontaje: **1 horas**

APORTADO POR LA COMPAÑÍA:

Iluminación:

4 Focos móviles Star Way.
Filtros.

Ordenador Portátil como Consola de Luces Programada

Sonido:

Micros Inalámbricos.

Otros:

Cableado señal DMX (3 pin)
Distribuidor DMX.

Técnico Iluminación y Sonido:
tecnicopantarhei@hotmail.com
Pablo Miguel Bezunarte 619974218.